

# Le Flûteau nageant

en Centre-Val de Loire

Mieux le **connaître**

pour mieux le **préserver**



Le Flûteau nageant

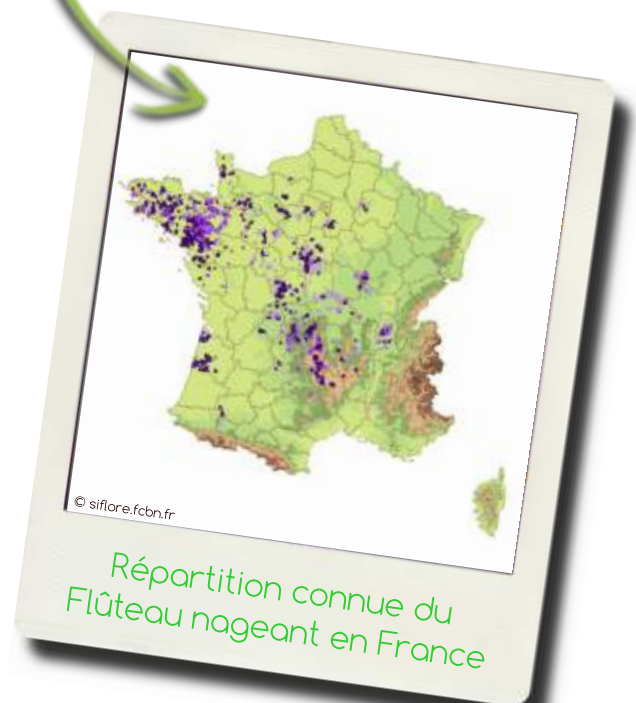
# Le Flûteau nageant

(*Luronium natans*)



Appartenant à la famille des Alismatacées, le Flûteau nageant (*Luronium natans* (L.) Rafin.) présente une morphologie très variable selon les conditions du milieu (hauteur d'eau, durée d'exondation, ombrage...). Espèce pionnière, le Flûteau nageant se développe dans des contextes variés (queues d'étangs, fossés, rivières, ornières, mares ...). L'eau doit cependant être relativement pauvre en éléments nutritifs (oligotrophe à méso-eutrophe) et présenter une flore aquatique limitée.

Le Flûteau nageant est une espèce aquatique endémique européenne. En France, il est principalement présent en plaine ou à faible altitude. Rare dans le nord et dans l'est, il devient plus commun dans le centre (Massif Central et Centre-Val de Loire) et dans l'ouest (Normandie et Bretagne). La France accueille la grande majorité des populations mondiales de cette espèce. A ce titre, une meilleure connaissance de cette espèce à fort enjeu de conservation est primordiale.





# Un Plan national d'actions (PNA)

## Le Plan national d'actions

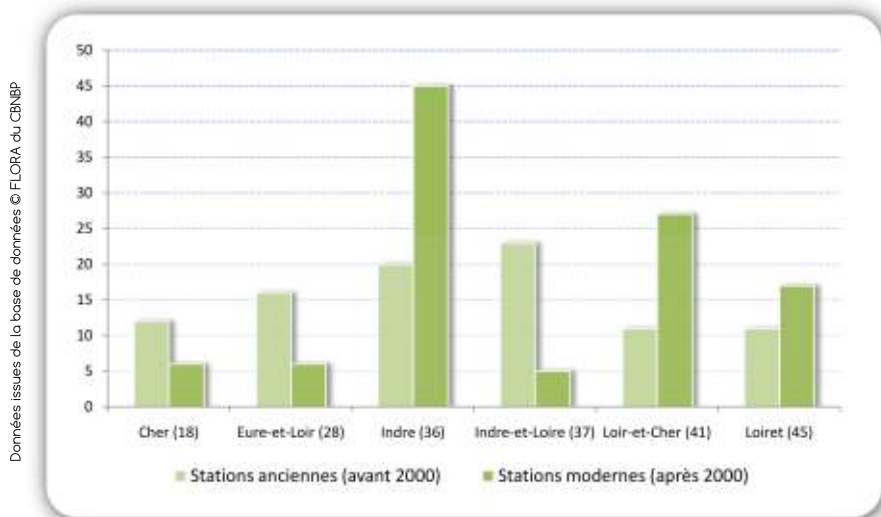
Il s'agit d'un outil instauré afin de lutter contre l'érosion de la biodiversité (faune & flore). Il concerne les espèces dont l'état de conservation est jugé défavorable.

## La déclinaison régionale

Le Centre-Val de Loire accueille un nombre important de stations de Flûteau nageant. Une déclinaison du PNA dans la région est par conséquent prévue sur cinq ans. Celle-ci propose prioritairement des actions de concertation et de connaissance.

Depuis 2014, la délégation régionale du CBNBP travaille à l'élaboration d'un état des lieux des populations de Flûteau nageant. L'année 2015 marque le début d'une phase d'inventaires spécifiques.

## Approfondir notre connaissance de l'espèce dans la région est capital



Nombre de stations par département avant et après 2000

# Des informations ?

Coordination nationale & régionale :

## **Conservatoire botanique national du Bassin parisien (CBNBP)**

Philippe BARDIN (Animateur national du PNA)  
philippe.bardin@mnhn.fr

Jordane CORDIER (Responsable de délégation)  
jordane.cordier@mnhn.fr

Julien MONDION (Chargé d'études)  
julien.mondion@mnhn.fr

## Consultez aussi

Le Flûteau nageant sur le site du CBNBP :

<http://cbnbp.mnhn.fr/cbnbp/especeAction.do?action=pres&cdNom=106807>

Le Plan national d'actions en téléchargement :

[http://www.developpement-durable.gouv.fr/IMG/pdf/PNA\\_Luronium-2.pdf](http://www.developpement-durable.gouv.fr/IMG/pdf/PNA_Luronium-2.pdf)

Document de communication réalisé par l'antenne Centre-Val de Loire du Conservatoire botanique national du Bassin parisien (CBNBP) avec le soutien de ses partenaires financiers :  
Avril 2015



### Crédits photographiques :

J. CORDIER - MNHN/CBNBP  
R. DUPRE - MNHN/CBNBP  
F. OLIVIEREAU - DREAL Centre-Val de Loire